

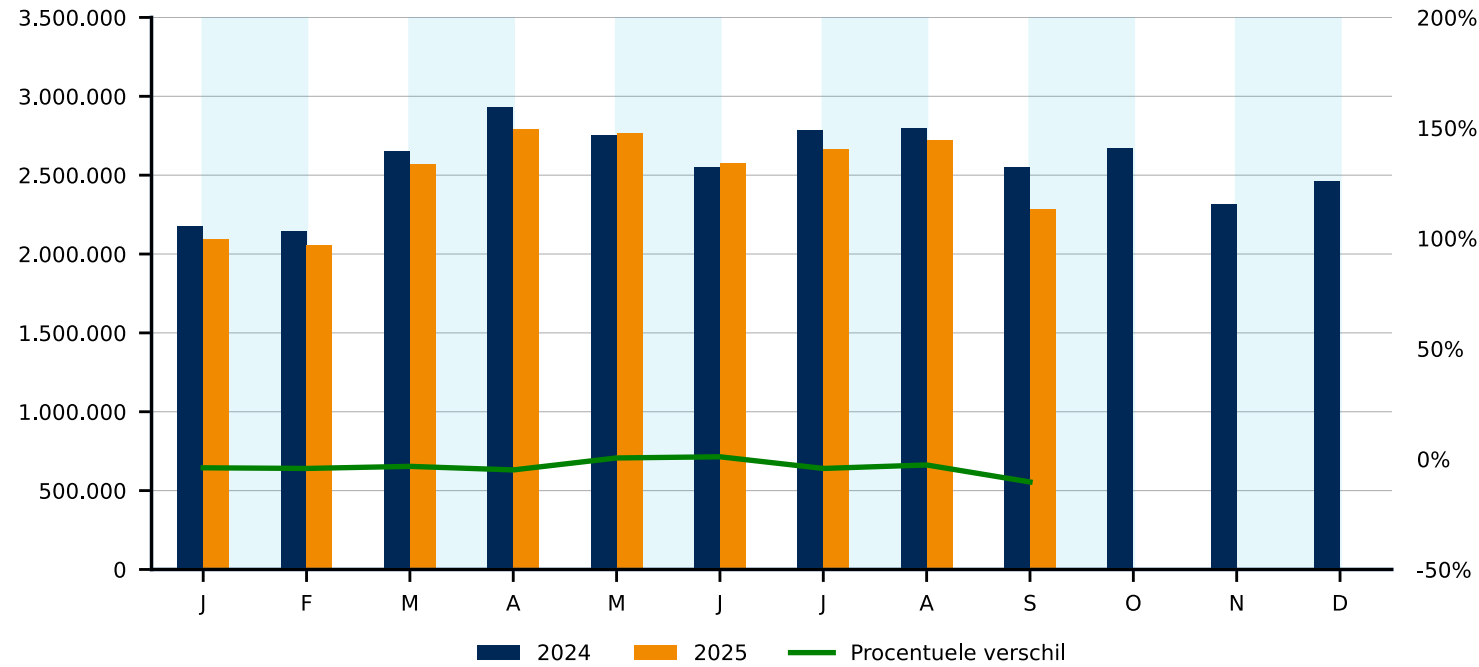


De drukte in het centrum van Haarlem is afgenomen. In de maand september is het 10,4% rustiger ten opzichte van vorig jaar. Vergeleken met augustus is het 16% rustiger.

Haarlem kende de drukste dag op zaterdag 27 september. De rustigste dag was op woensdag 17 september. De passantenaantallen in dit rapport zijn inclusief dubbeltellingen.

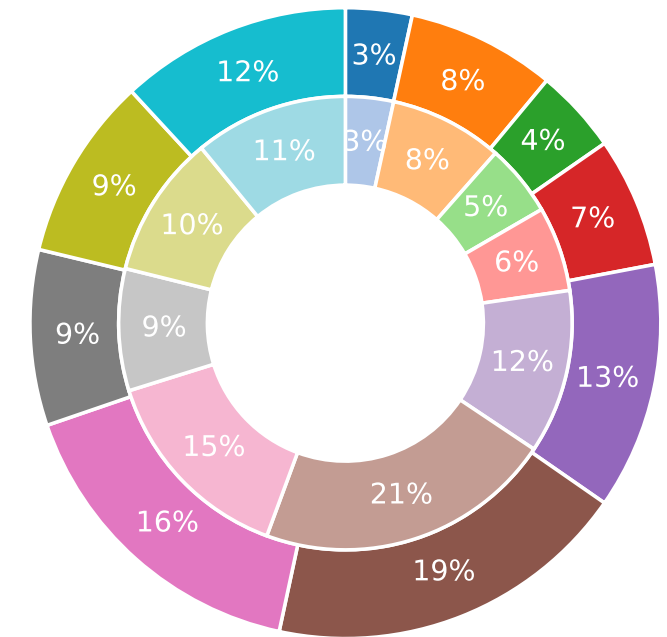
De teller op de Grote Houtstraat blijft het drukste punt in het centrum van Haarlem, hoewel de drukte wel iets is afgenomen. Verder is de drukteverdeling nagenoeg hetzelfde gebleven als vorige maand.

Totaal aantal passanten per maand in centrum Haarlem 2025 t.o.v 2024

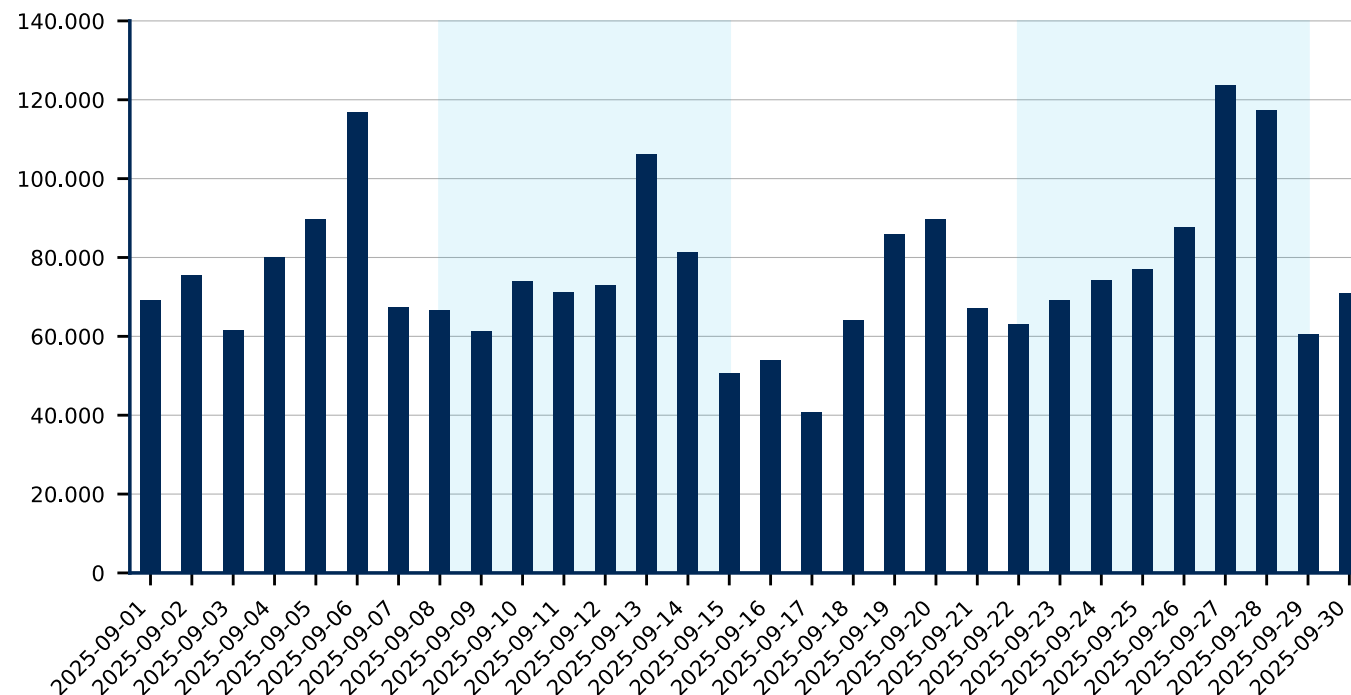


Verdeling drukte telpunten in centrum Haarlem, september 2025

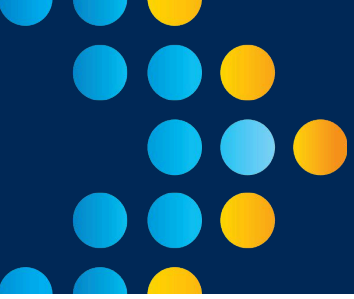
Lichtere kleuren geven data van dezelfde maand vorig jaar weer.



Totaal aantal passanten per dag, september 2025



- Barrevoetesstraat
- Barteljorisstraat
- Damstraat
- Drossestraat
- Gierstraat
- Grote Houtstraat
- Grote Houtstraat (AH)
- Koningsstraat
- Smedestraat
- Zijlstraat

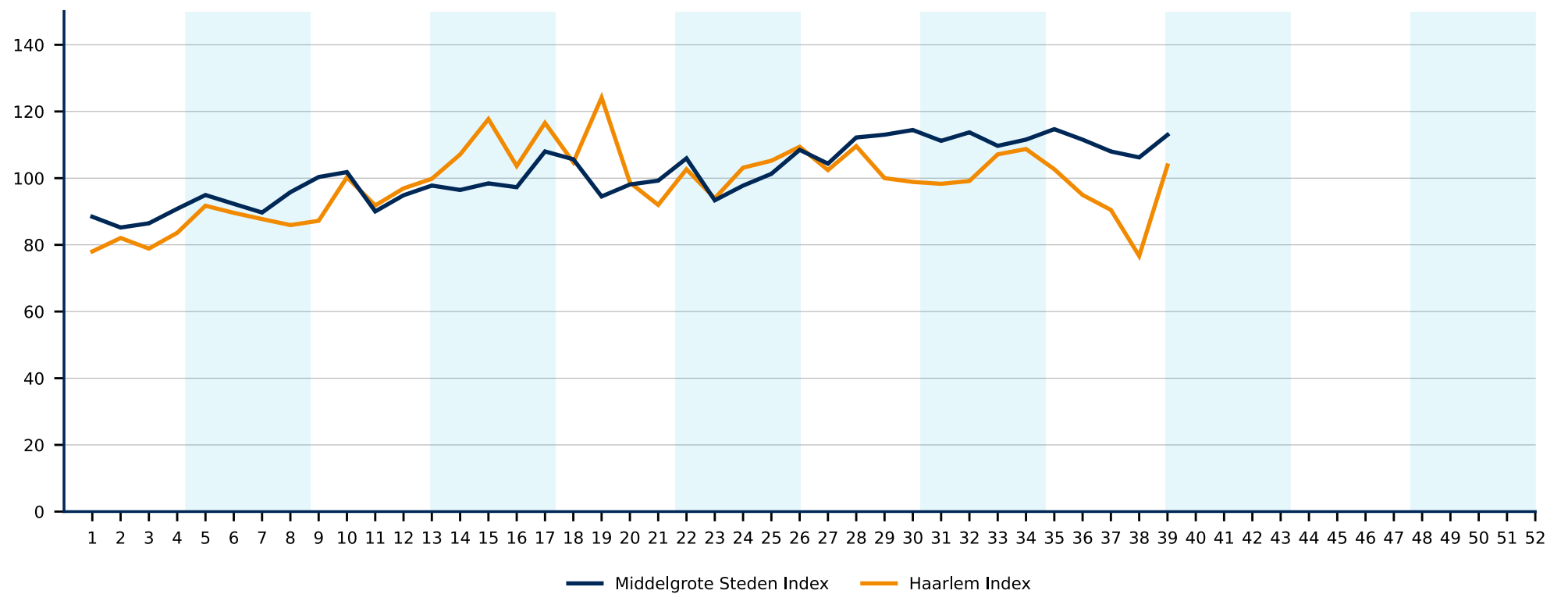


Het druktepeil van het centrum van Haarlem begint in september iets onder het landelijk gemiddelde, laat vervolgens een scherpe daling zien, om tenslotte weer net onder het gemiddelde van de Middelgrote Steden Index te eindigen.

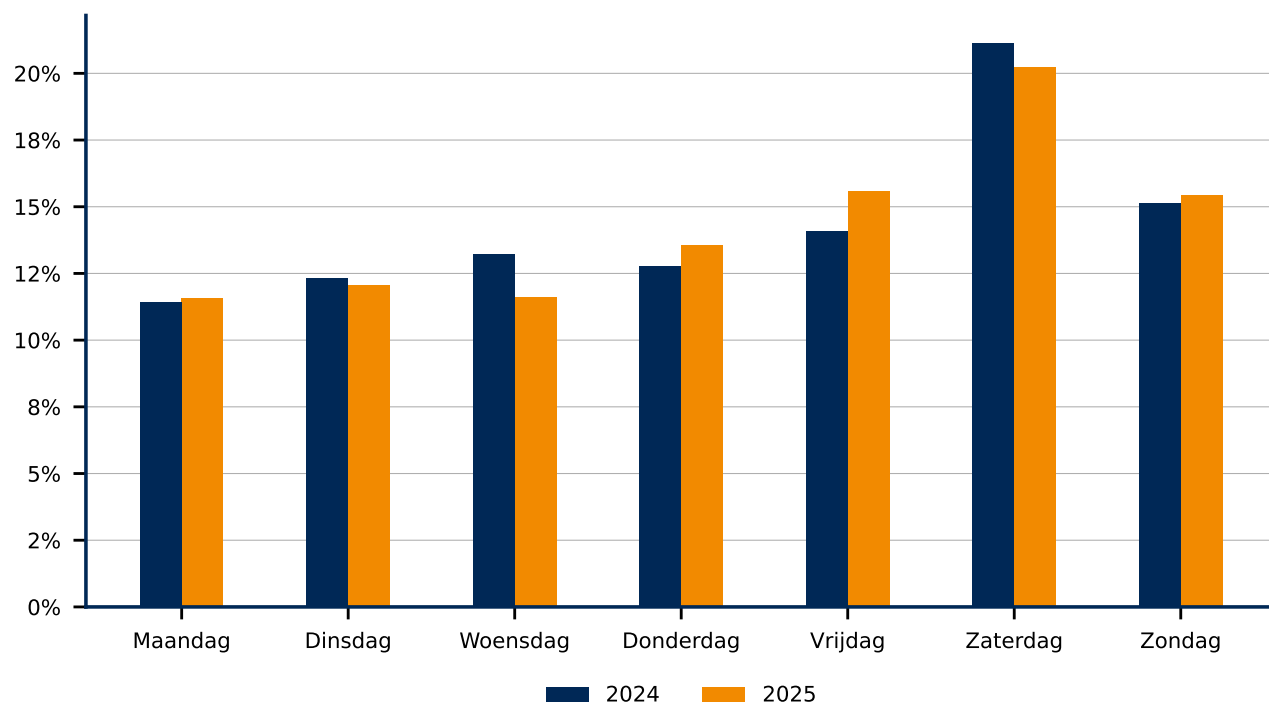
De relatieve drukteverdeling per weekdag laat een drukker donderdag en vrijdag zien. De woensdag en zaterdag zijn juist rustiger dan vorig jaar. Op de andere dagen waren de verschillen klein.

Het retailgebied in Haarlem en Horeca Nacht waren drukker dan vorig jaar. Verder is er een afname te zien in de binnenstad.

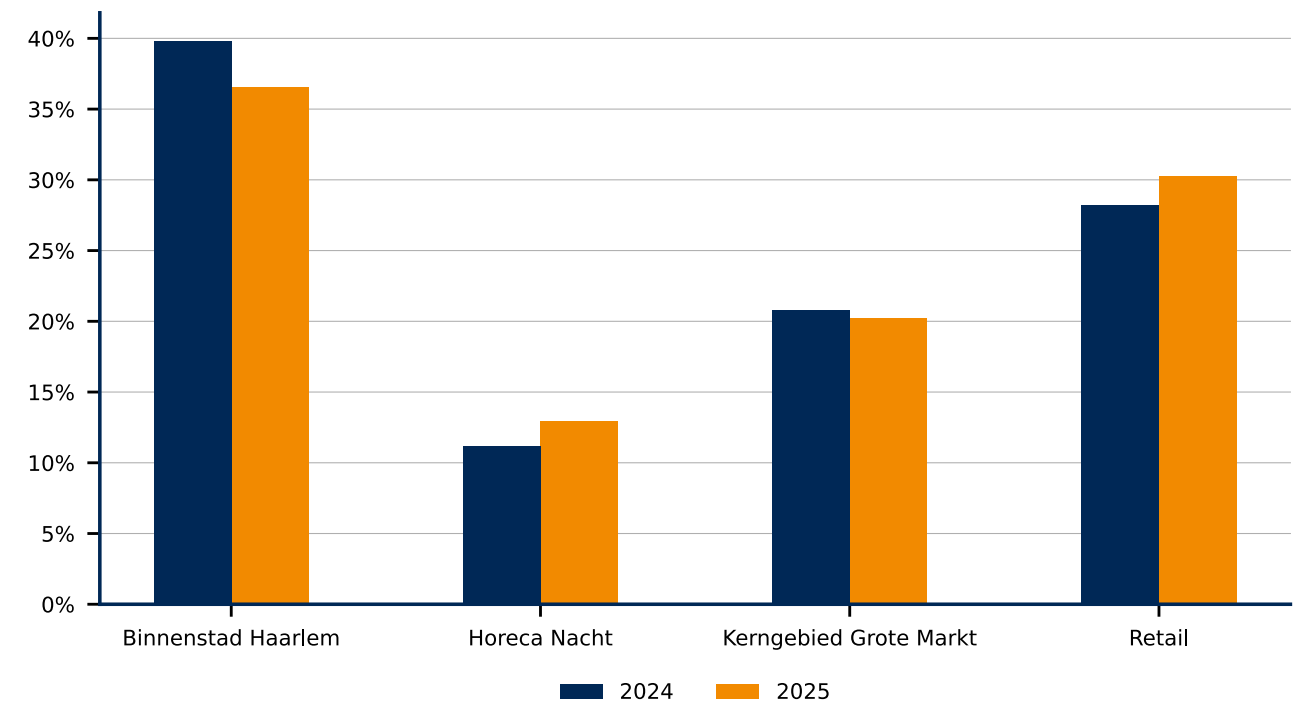
Centrum Haarlem drukte Index 2025, vergeleken met de Middelgrote Steden Index 2025



Verdeling aantal passanten per weekdag, september 2025



Verdeling van gebieden in Haarlem, september 2025



Verzorgingsgebieden

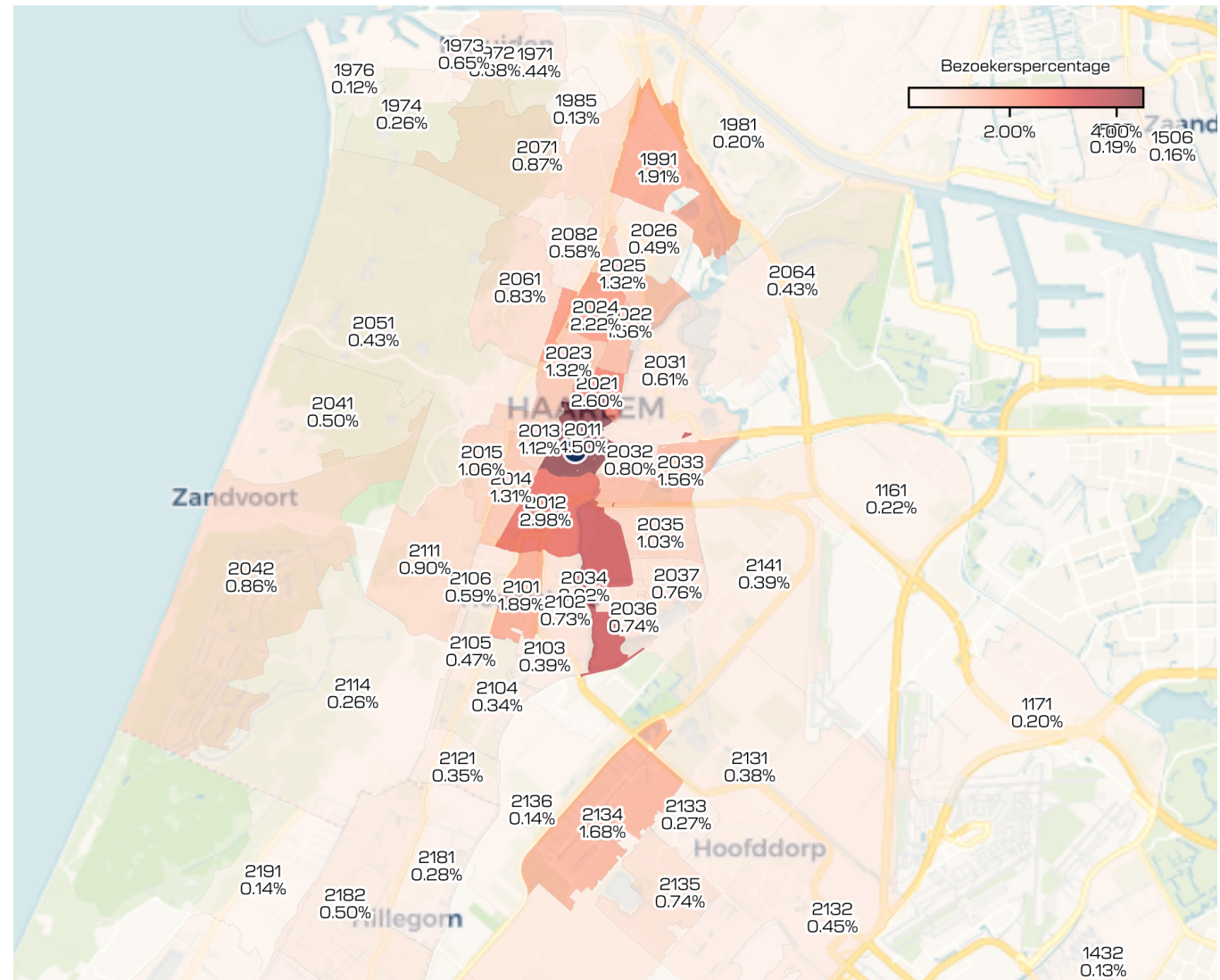
Het aandeel bezoekers met een Nederlandse postcode die Haarlem bezoeken. De groepen sluiten elkaar volledig uit: iedere bezoeker valt in één van de drie categorieën. De cijfers tussen haakjes geven de maandelijkse groei weer.

| Regio | Bezoekersaandeel | |
|---------------|------------------|---------|
| Gem. Haarlem | 31.98% | (+8.1%) |
| Noord-Holland | 36.75% | (-0.2%) |
| Nederland | 31.27% | (-6.9%) |

Herkomst buitenland

| Herkomst | Bezoekersaandeel |
|-------------|------------------|
| Totaal | 8.04% |
| Oostgrens | 2.97% |
| Zuidgrens | 0.88% |
| Lucht/Water | 4.18% |

Verzorgingsgebied centrum Haarlem, september 2025





Centrum Haarlem - september 2025

Passantentellingen in centrum Haarlem



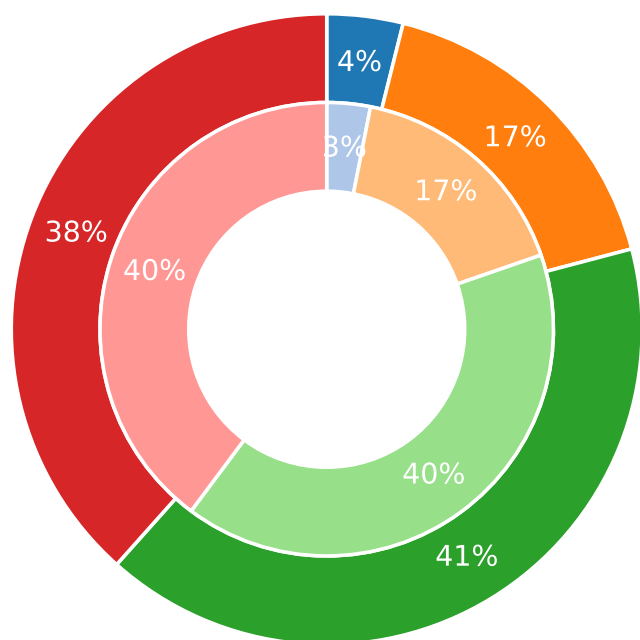
Meetgebied Centrum Haarlem



Uit de bezoekfrequentie blijkt dat 62% van de bezoekers het centrum van Haarlem één keer per maand of vaker bezoeken.

De meeste bezoekers verblijven minder dan 30 minuten in het stadscentrum tijdens hun bezoek.

Bezoekfrequentie Centrum Haarlem september 2025



- >= 1x per dag
- >= 1x per week
- >= 1x per maand
- < 1x per maand

Gemiddelde verblijfstijd per dag, september 2025

