



# Centrum Haarlem - augustus 2025

Passantentellingen in centrum Haarlem



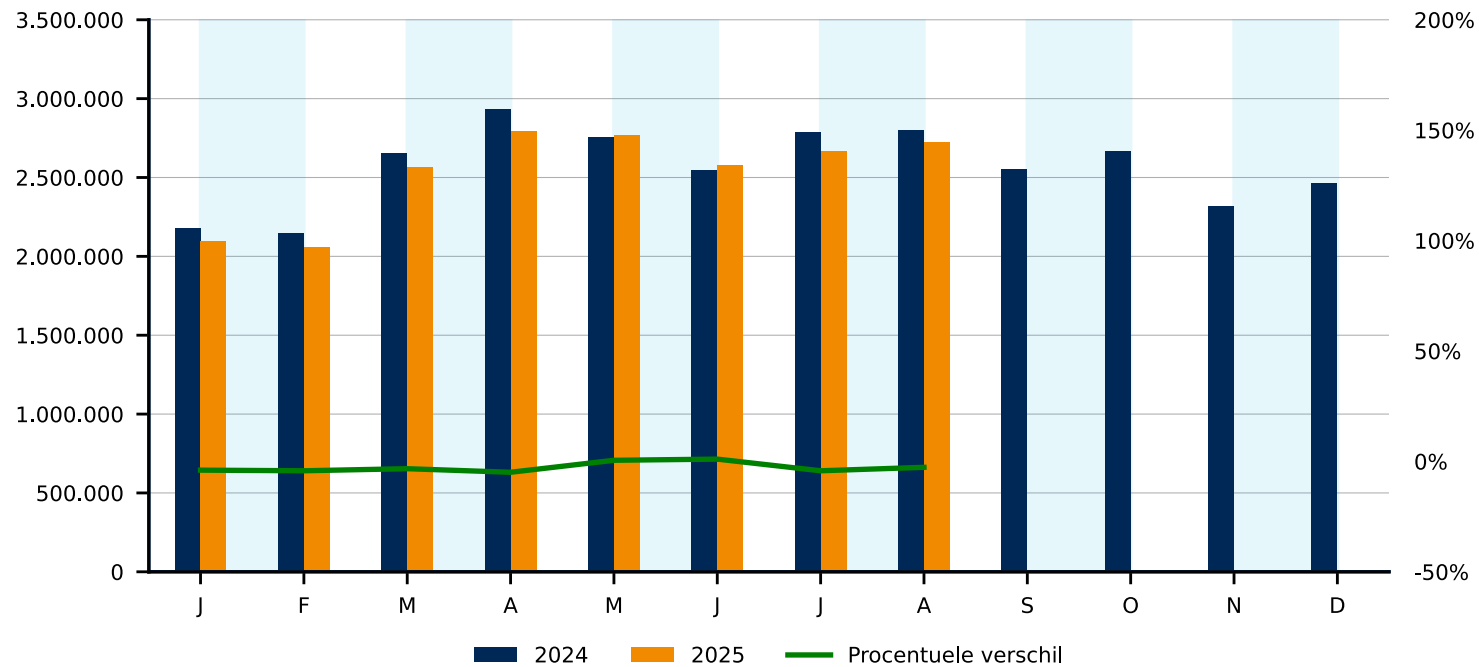
Door obstructie werken de tellers op de Anegang, Lange Veerstraat en Koningstraat (stadhuis) niet goed. Deze zijn deze met terugwerkende kracht uit het rapport gehaald.

De drukte in het centrum van Haarlem is afgenomen. In de maand augustus is het 2,7% rustiger t.o.v. van vorig jaar. Vergeleken met juli is het 2,1% drukker.

Haarlem kende diens drukste dag op zaterdag 16 augustus, tijdens Haarlem Jazz. De rustigste dag was op maandag 4 augustus. De passantenaantallen in dit rapport zijn inclusief dubbeltellingen.

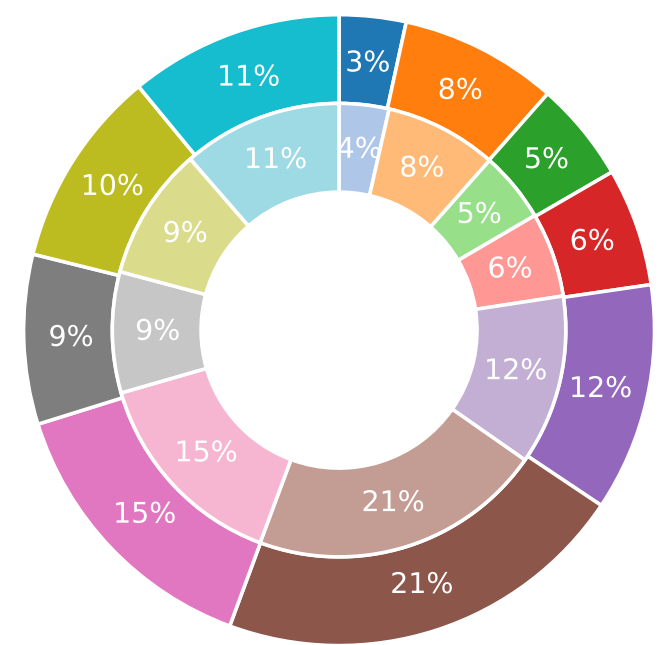
De teller op de Grote Houtstraat blijft het drukste punt in het centrum van Haarlem. Verder is de drukteverdeling nagenoeg hetzelfde gebleven.

**Totaal aantal passanten per maand in centrum Haarlem 2025 t.o.v 2024**

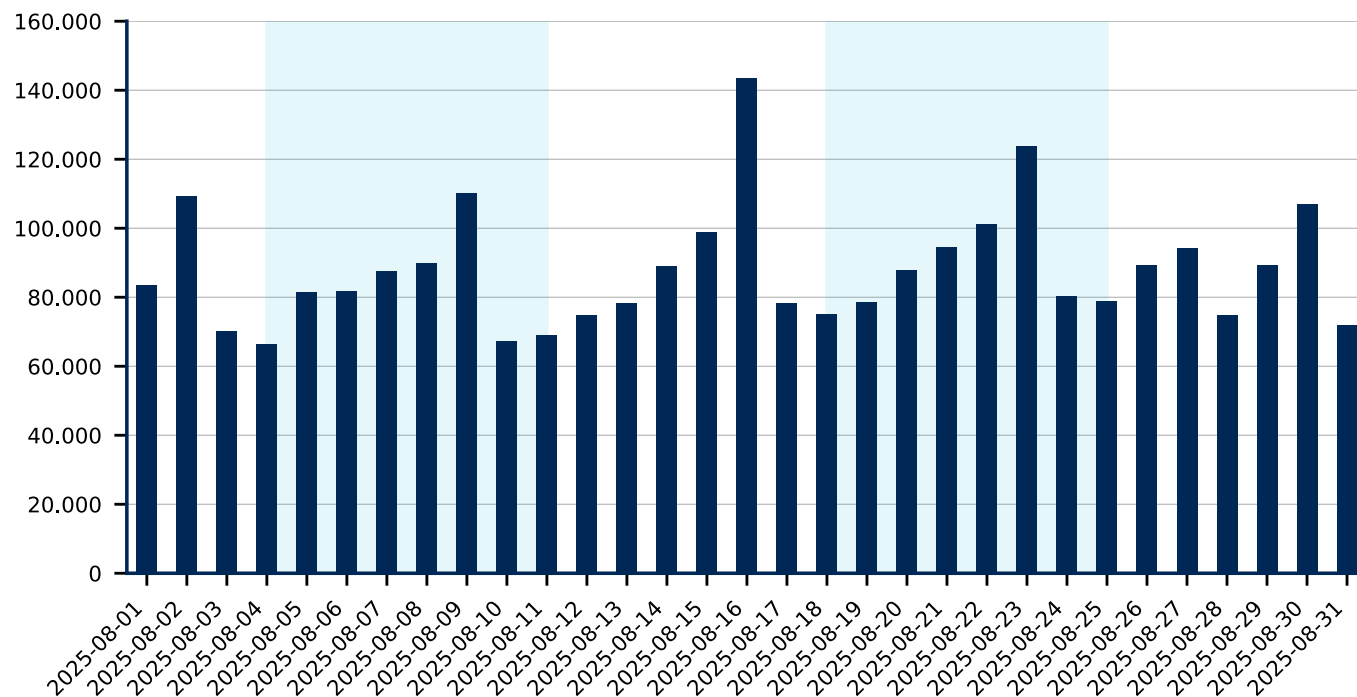


**Verdeling drukte telpunten in centrum Haarlem, augustus 2025**

Lichtere kleuren weergeven data van dezelfde maand vorig jaar.



**Totaal aantal passanten per dag, augustus 2025**



- Barvoetesstraat
- Barteljorisstraat
- Damstraat
- Drossestraat
- Gierstraat
- Grote Houtstraat
- Grote Houtstraat (AH)
- Koningsstraat
- Smedestraat
- Zijlstraat



# Centrum Haarlem - augustus 2025

Passantentellingen in centrum Haarlem

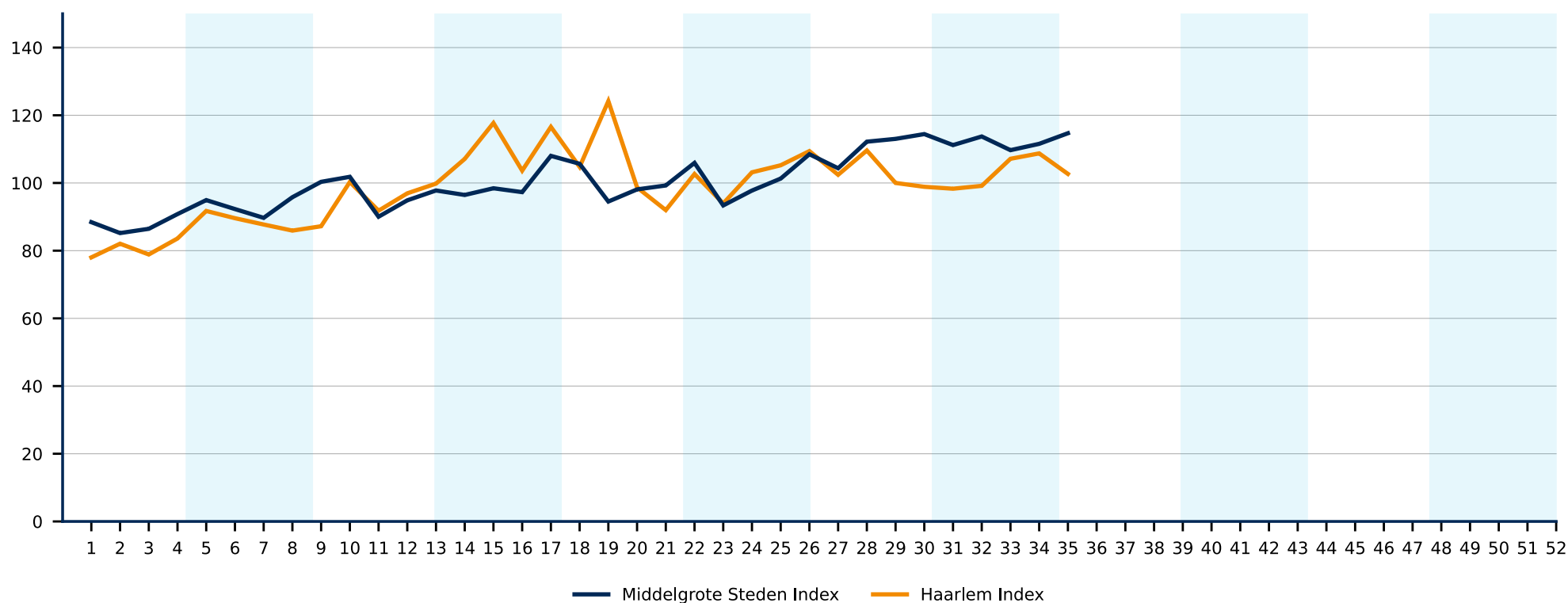


Het druktepeil van het centrum van Haarlem blijft in augustus onder het landelijk gemiddelde. Dit betekent dat het relatief wat rustiger is in het centrum van Haarlem vergeleken met steden van hetzelfde formaat.

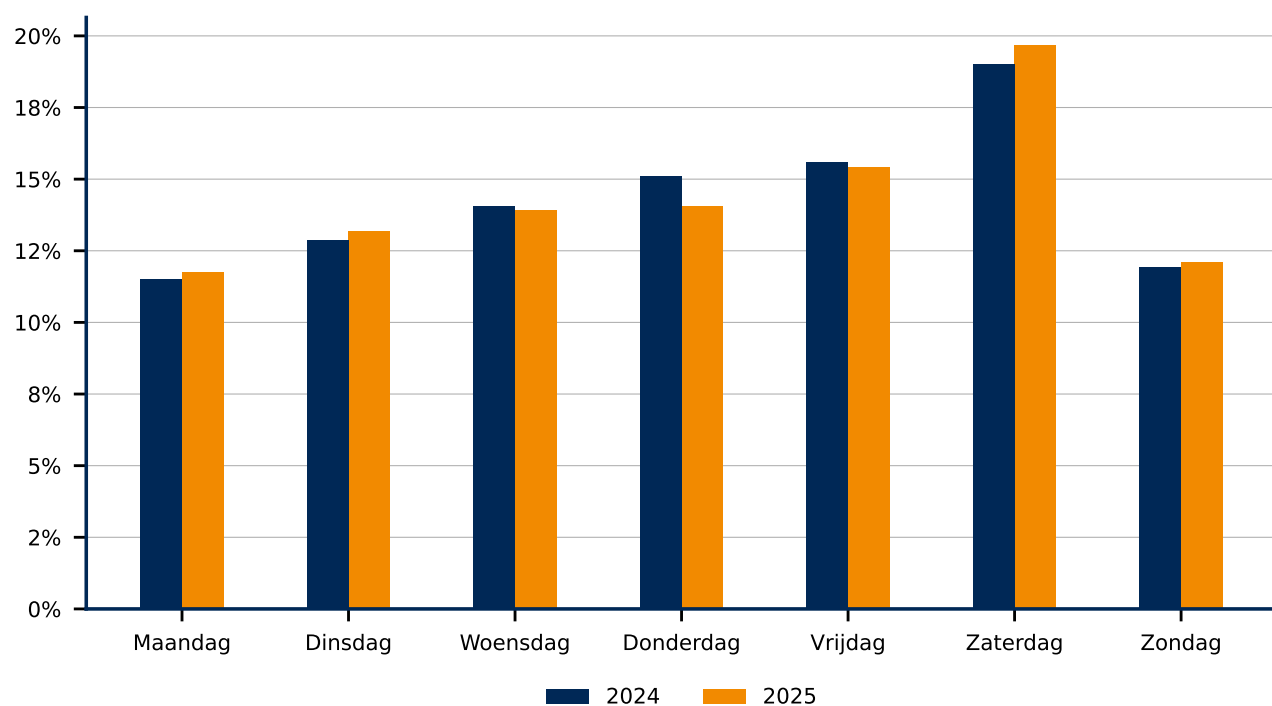
De relatieve drukteverdeling per weekday laat een drukker zaterdag zien. De donderdag is juist rustiger dan vorig jaar. Op de andere dagen waren de verschillen klein.

Het retailgebied in Haarlem en Horeca Nacht waren drukker dan vorig jaar. Verder is er een afname te zien in de binnenstad.

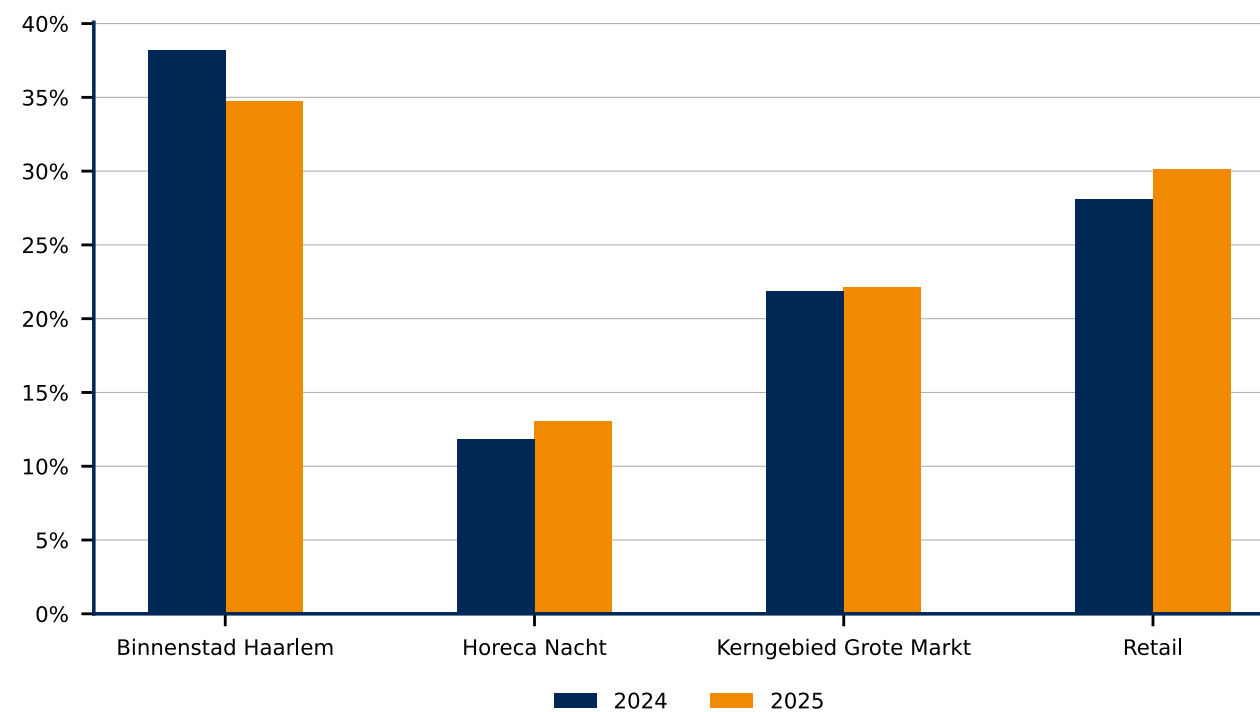
### Centrum Haarlem drukte Index 2025, vergeleken met de Middelgrote Steden Index 2024



### Verdeling aantal passanten per weekday, augustus 2025



### Verdeling van gebieden in Haarlem, augustus 2025



## Top 10 verzorgingsgebieden

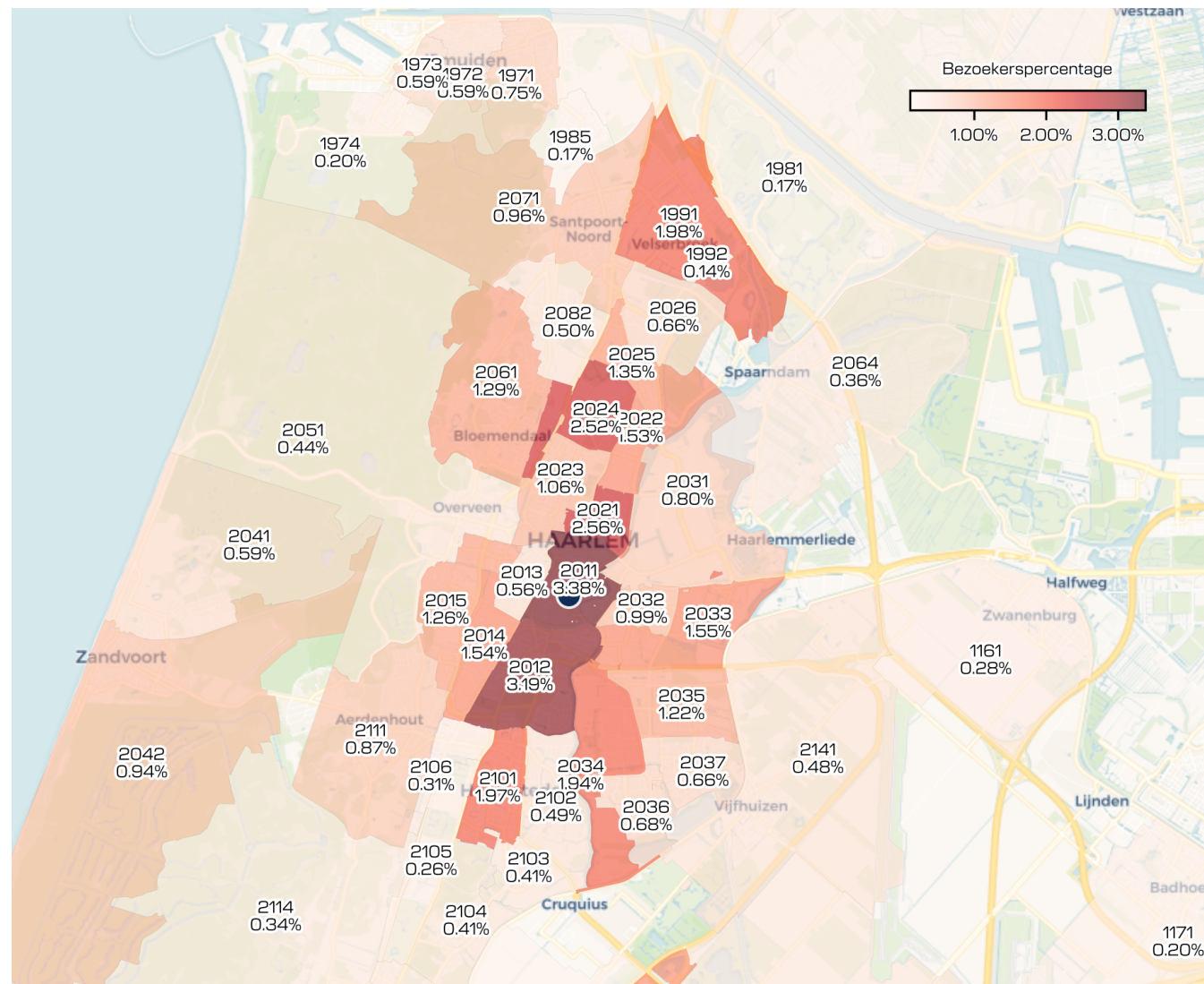
Percentages tussen haakjes de groei ten opzichte van de vorige maand weer.

Postcode	Bezoekersaandeel	
2011	3.38%	(-1.2%)
2012	3.19%	(+5.6%)
2021	2.56%	(+5.8%)
2024	2.52%	(+13.5%)
1991	1.98%	(+29.4%)
2101	1.97%	(+9.4%)
2034	1.94%	(+9.6%)
2033	1.55%	(+18.3%)
2014	1.54%	(+31.6%)
2022	1.53%	(+33.0%)

## Herkomst buitenland

Herkomst	Bezoekersaandeel
Totaal	9.11%
Oostgrens	2.91%
Zuidgrens	1.0%
Lucht/Water	5.19%

## Verzorgingsgebied centrum Haarlem, augustus 2025





# Centrum Haarlem - augustus 2025

Passantentellingen in centrum Haarlem



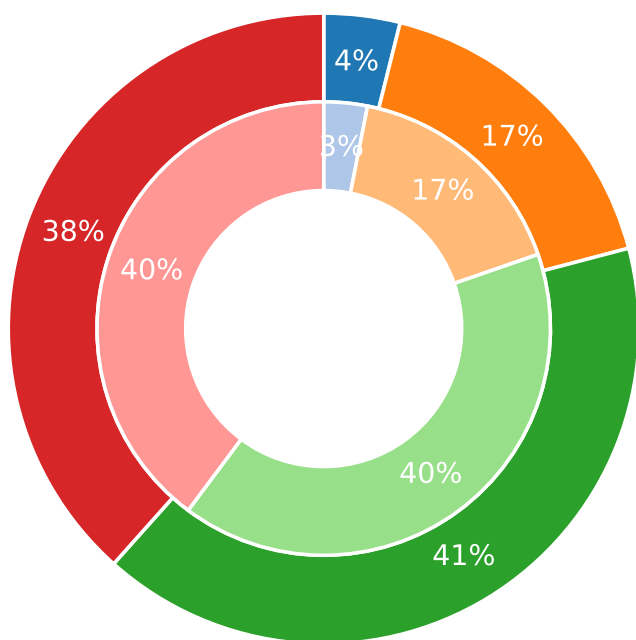
## Meetgebied Centrum Haarlem



Uit de bezoekfrequentie blijkt dat 59% van de bezoekers het centrum van Haarlem één keer per maand of vaker bezoeken.

De meeste bezoekers verblijven minder dan 30 minuten in het stadscentrum tijdens hun bezoek.

## Bezoekfrequentie Centrum Haarlem augustus 2025



- >= 1x per dag
- >= 1x per week
- >= 1x per maand
- < 1x per maand

## Gemiddelde verblijfstijd per dag, augustus 2025

