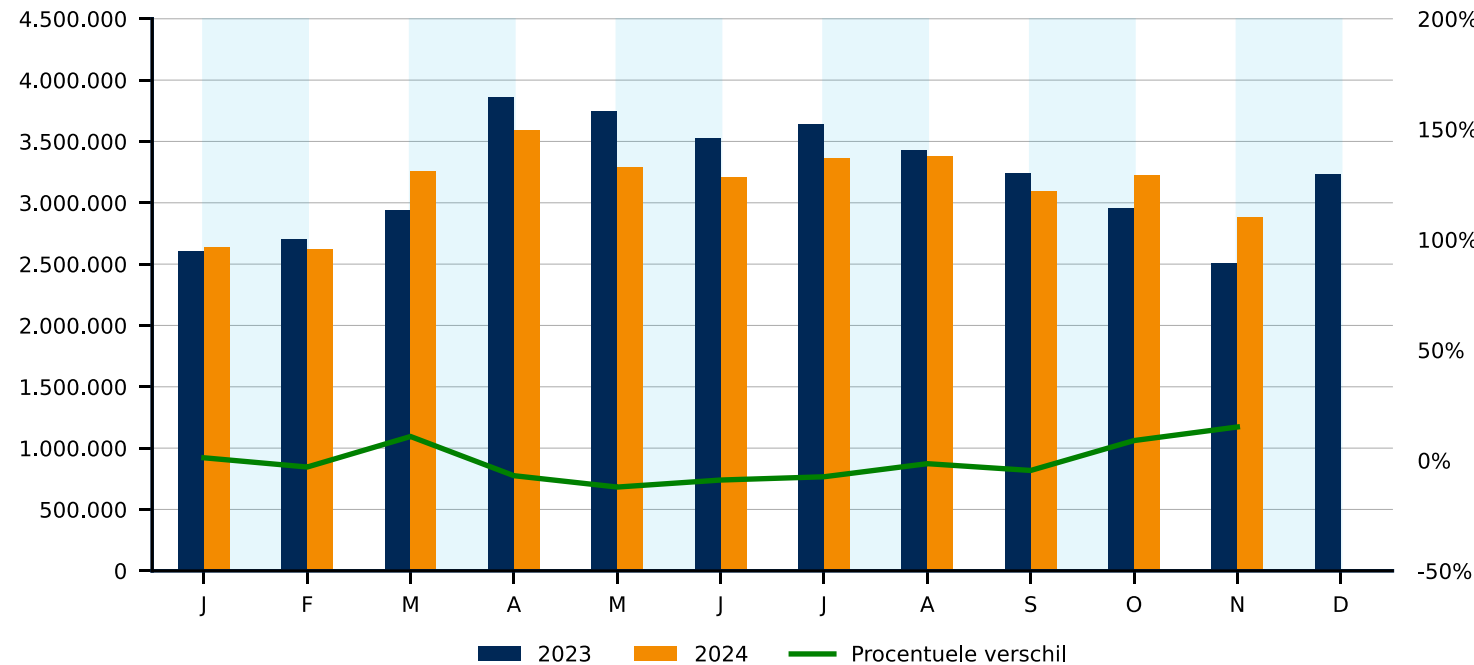


De drukte in het centrum van Haarlem is weer toegenomen. In de maand november is het 15,1% drukker t.o.v. van vorig jaar. Vergeleken met oktober is het 10,5% rustiger.

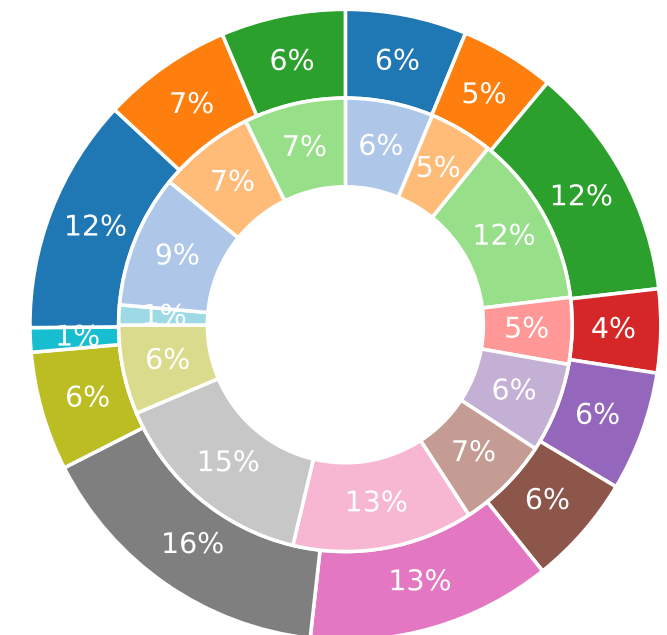
Haarlem kende diens drukste dag op zaterdag 2 november. De rustigste dag viel op woensdag 27 november tijdens storm Conall. Gemiddeld werden er 96.060 passanten per dag geteld in het centrum van Haarlem. De passantenaantallen in dit rapport zijn inclusief dubbeltellingen.

Het telpunt aan de Grote Houtstraat rondom de Albert Heijn blijft het drukste telpunt in het centrum van Haarlem. De drukte in de Anegang is het meeste toegenomen.

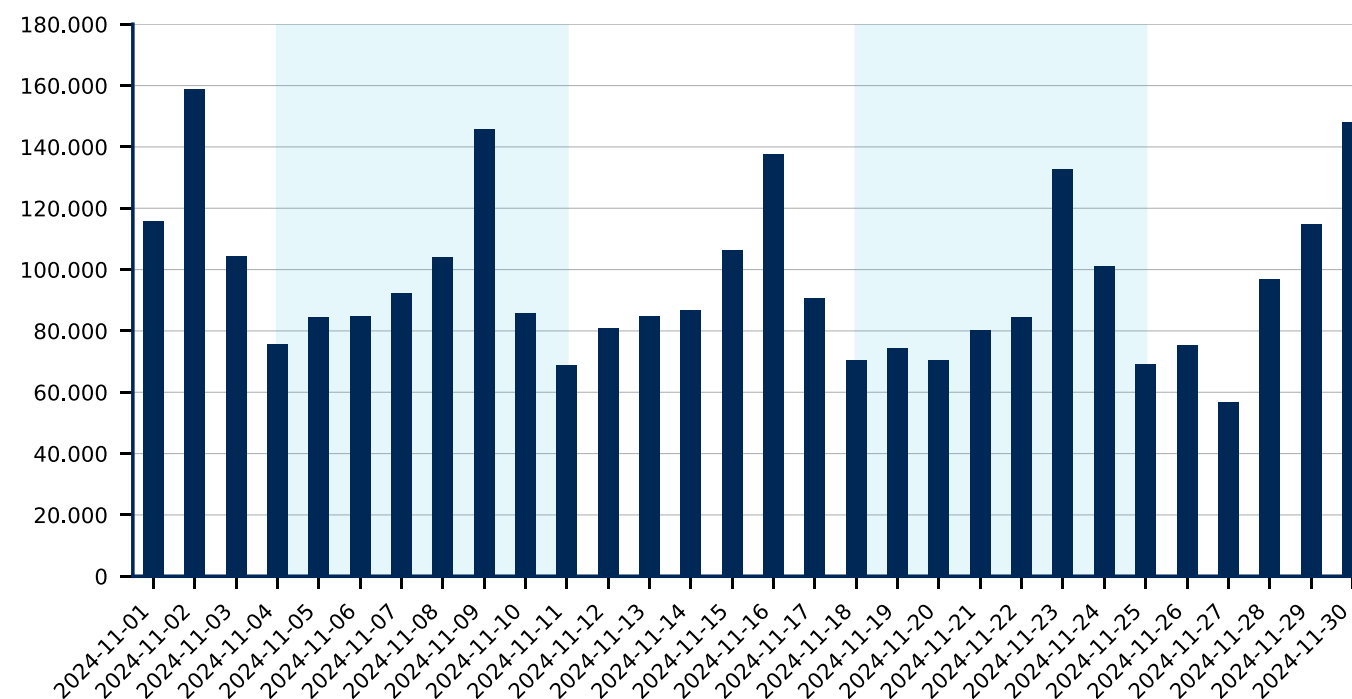
Totaal aantal passanten per maand in centrum Haarlem 2024 t.o.v 2023



Verdeling drukte telpunten in centrum Haarlem, november 2024
Lichtere kleuren weergeven data van dezelfde maand vorig jaar.



Totaal aantal passanten per dag, november 2024



- Anegang
- Barrevoetesstraat
- Barteljorisstraat
- Damstraat
- Drossestraat
- Gierstraat
- Grote Houtstraat
- Grote Houtstraat (AH)
- Koningsstraat
- Koningsstraat (Stadhuis)
- Lange Veerstraat
- Smedestraat
- Zijlstraat



Centrum Haarlem - November 2024

Passantentellingen in centrum Haarlem

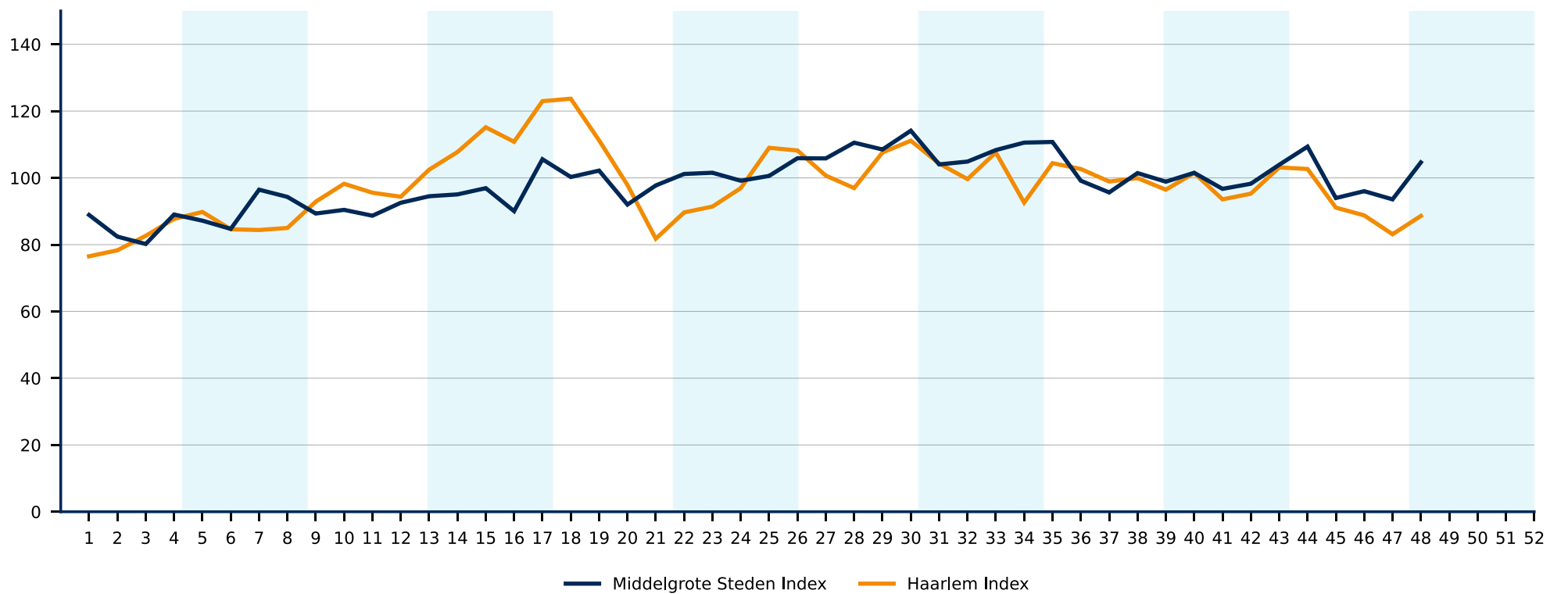


Het druktepeil in het centrum van Haarlem zakte in november onder het peil van de Middelgrote Steden Index. In de laatste week is er wel een stijging in drukte te zien in Haarlem. De andere middelgrote steden stegen alleen harder.

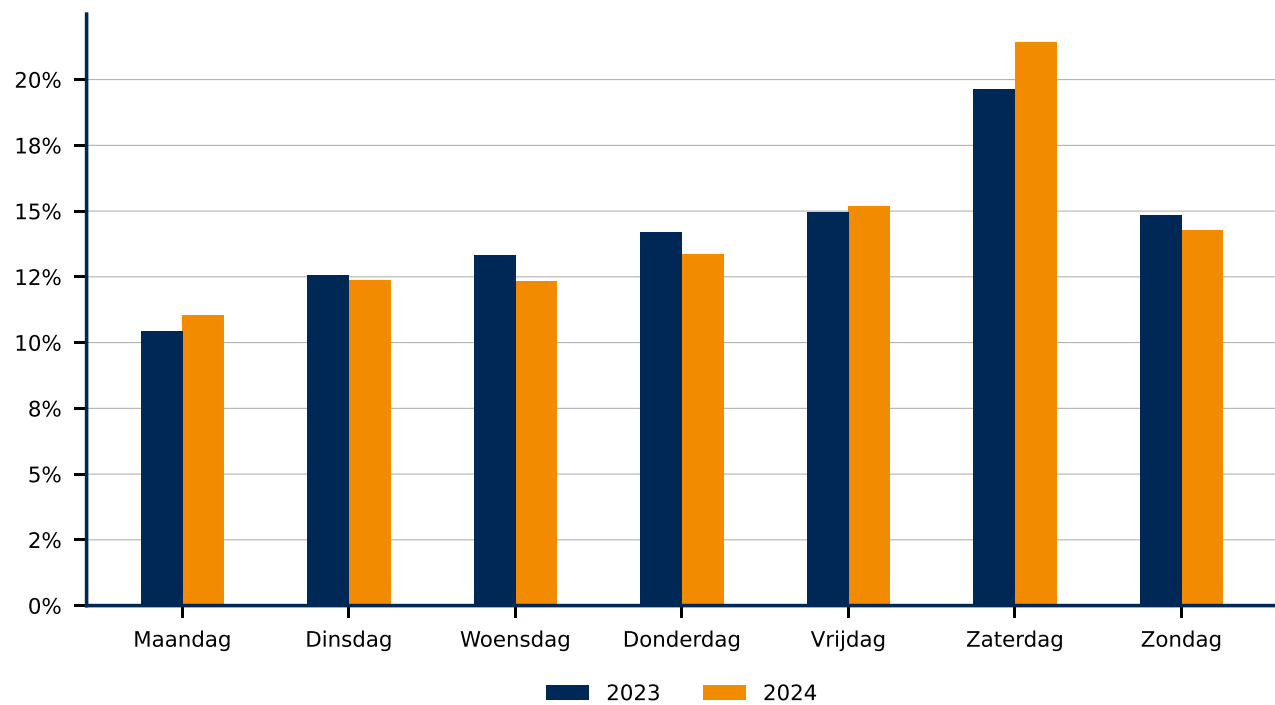
Haarlem heeft een bijzonder drukke zaterdag en zondag. De stijging van de zaterdag sluit aan bij de landelijke trend. De daling van de zondag daarentegen niet. De zaterdag heeft 21,4% van de wekelijkse drukte.

In november was de gehele binnenstad t.o.v. vorig jaar fors drukker, daar waar met name het kerngebied Grote Markt en daarnaast het retailgebied rustiger waren.

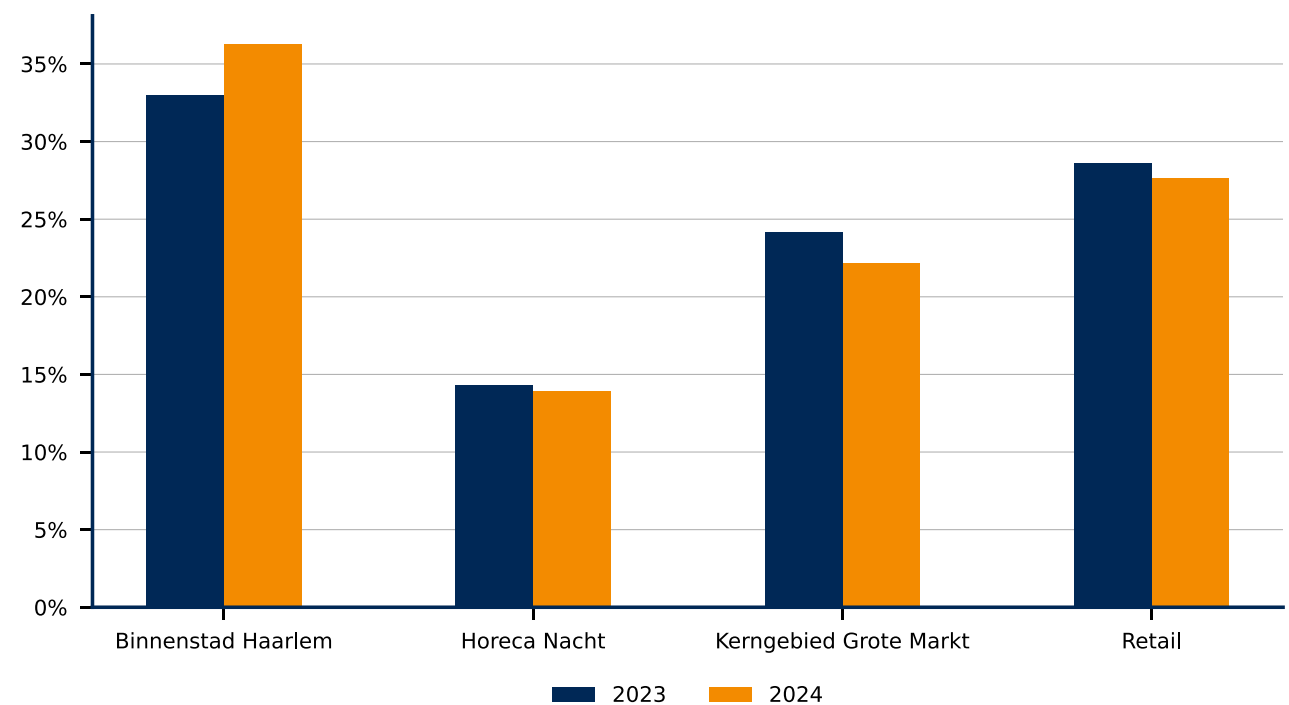
Centrum Haarlem drukte Index 2024, vergeleken met de Middelgrote Steden Index 2024



Verdeling aantal passanten per weekday, november 2024



Verdeling van gebieden in Haarlem, november 2024

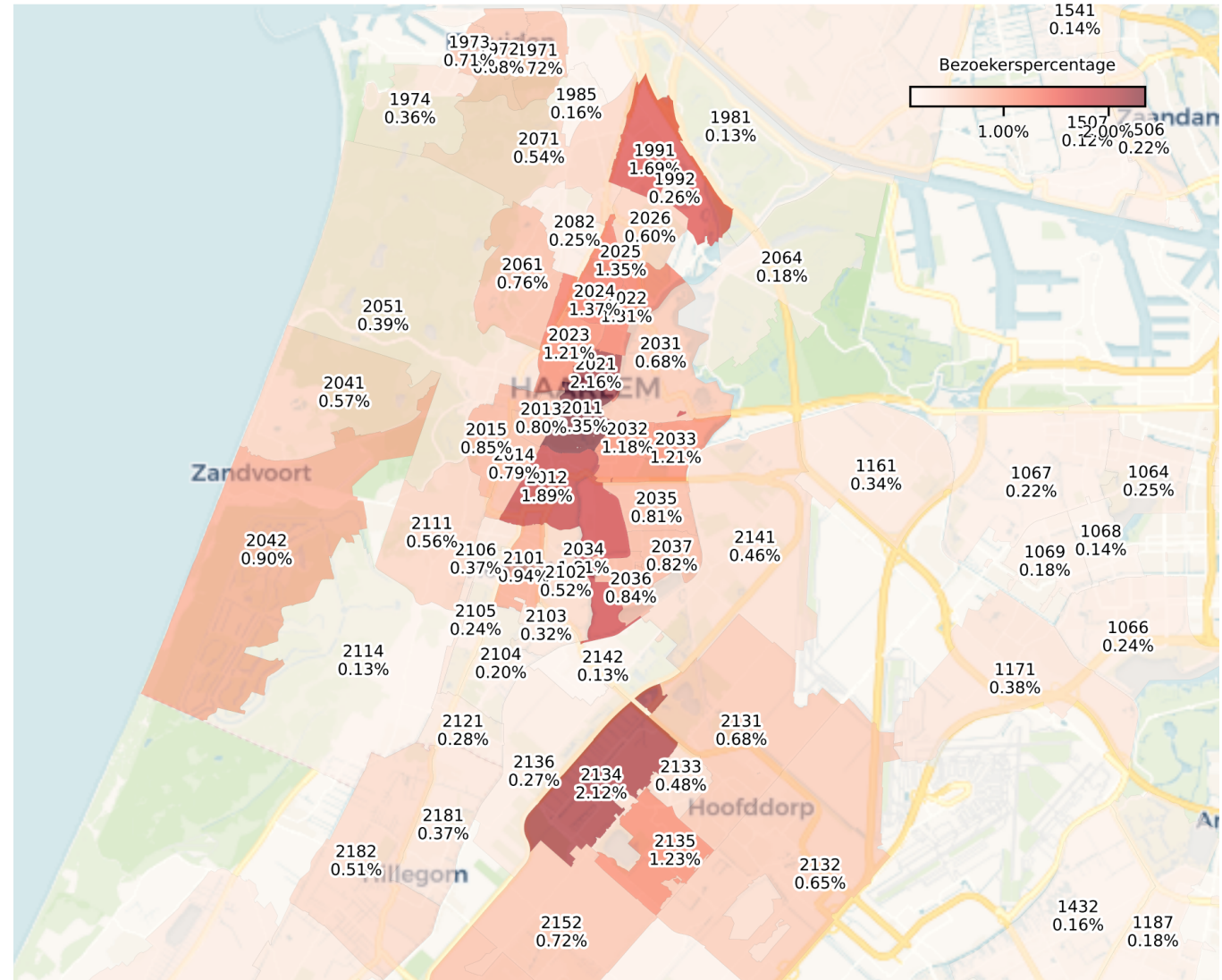


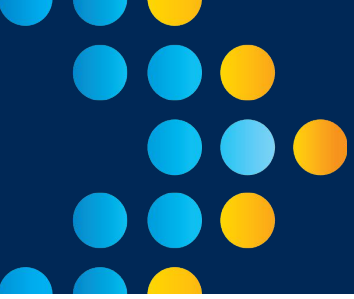
Top 10 verzorgingsgebieden

Percentages tussen haakjes weergeven de groei ten opzichte van de vorige maand.

Postcode	Bezoekersaandeel	
2011	2.35%	(-22.2%)
2021	2.16%	(+10.8%)
2134	2.12%	(-4.1%)
2012	1.89%	(-1.6%)
2034	1.81%	(-1.6%)
1991	1.69%	(-9.6%)
2024	1.37%	(-3.5%)
2025	1.35%	(+8.9%)
2022	1.31%	(-8.4%)
2135	1.23%	(+2.5%)

Verzorgingsgebied centrum Haarlem, november 2024





Centrum Haarlem - November 2024

Passantentellingen in centrum Haarlem



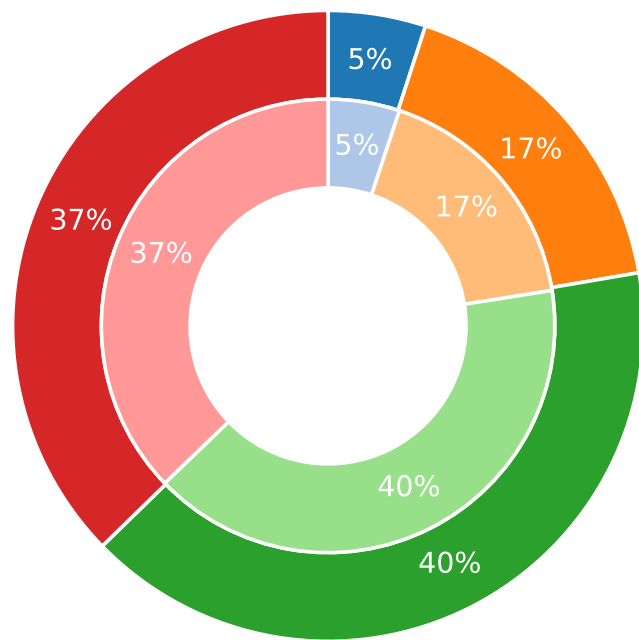
Meetgebied Centrum Haarlem



Uit de bezoeksfrequentie blijkt dat 63% van de bezoekers het centrum van Haarlem één keer per maand of vaker bezoeken.

De meeste bezoekers verblijven minder dan 30 minuten in het stadscentrum tijdens hun bezoek. Daarna is dat 2-4 uur.

Bezoekfrequentie Centrum Haarlem, november 2024



- >= 1x per dag
- >= 1x per week
- >= 1x per maand
- < 1x per maand

Gemiddelde verblijfstijd per dag, november 2024

